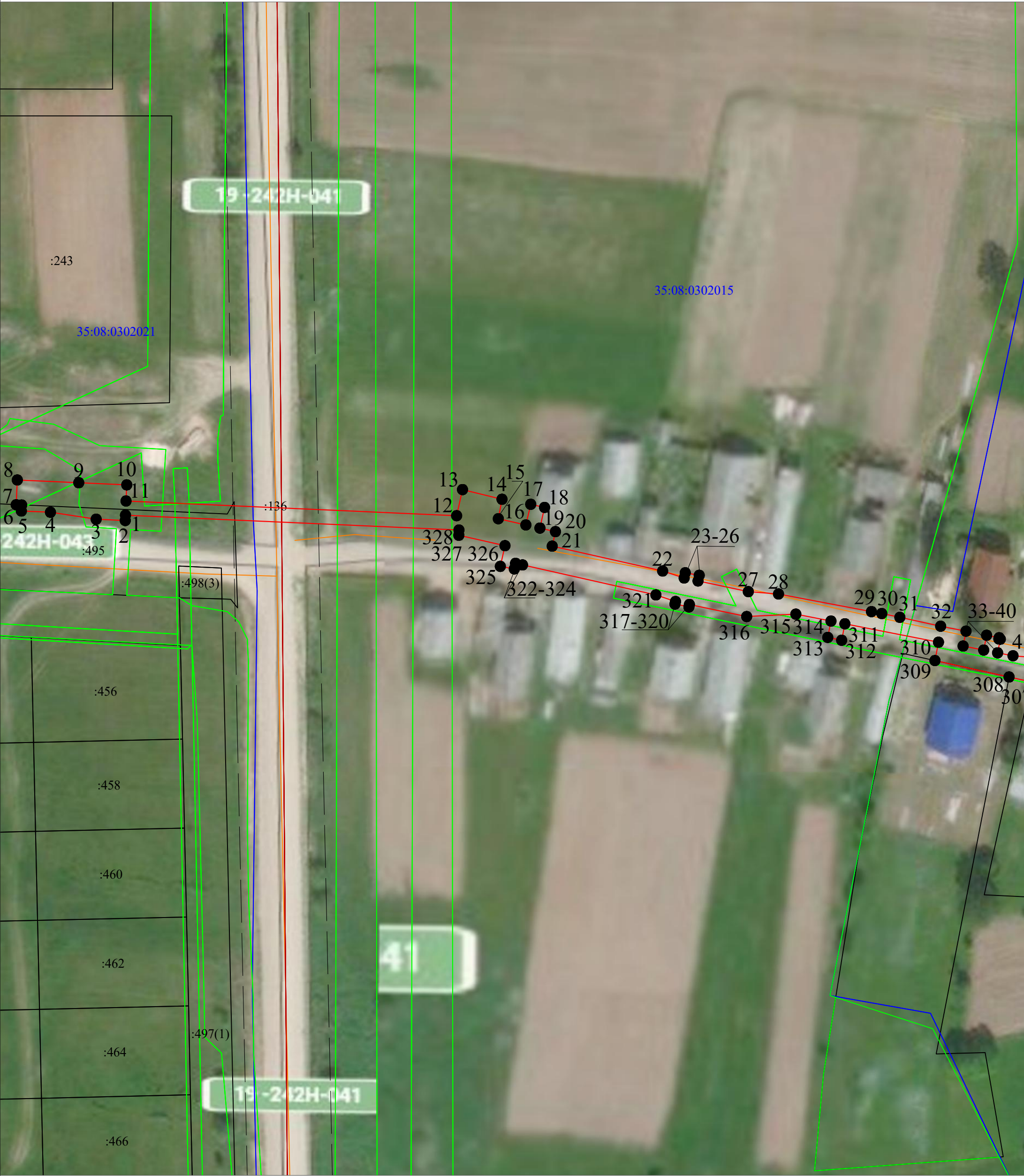
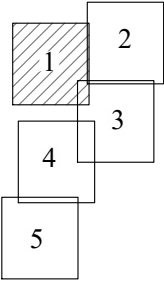


Схема расположения границ публичного сервитута



- УСЛОВНЫЕ ОБОЗНАЧЕНИЯ
- существующая часть границы, имеющиеся в ЕГРН сведения достаточны для определения ее местоположения
 - границы кадастрового квартала;
 - граница населенного пункта;
 - граница объекта капитального строительства;
 - граница зон с особыми условиями использования территории
 - проектное местоположение газопровода;
 - проектные границы публичного сервитута;
 - обозначение номера земельного участка;
 - обозначение кадастрового квартала;
 - обозначение объекта капитального строительства
 - обозначение зон с особыми условиями использования территории
 - характерная точка границы, сведения о которой позволяют однозначно определить ее положение на местности;
 - характерные точки границы публичного сервитута

Схема расположения листов



Масштаб 1:1000

Схема расположения границ публичного сервитута



- УСЛОВНЫЕ ОБОЗНАЧЕНИЯ
- существующая часть границы, имеющиеся в ЕГРН сведения достаточны для определения ее местоположения
 - границы кадастрового квартала;
 - граница населенного пункта;
 - граница объекта капитального строительства;
 - граница зон с особыми условиями использования территории
 - проектное местоположение газопровода;
 - проектные границы публичного сервитута;
 - обозначение номера земельного участка;
 - обозначение кадастрового квартала;
 - обозначение объекта капитального строительства
 - обозначение зон с особыми условиями использования территории
 - характерная точка границы, сведения о которой позволяют однозначно определить ее положение на местности;
 - характерные точки границы публичного сервитута

Схема расположения листов

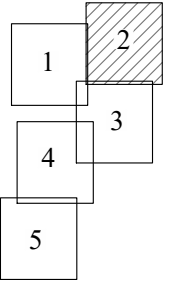
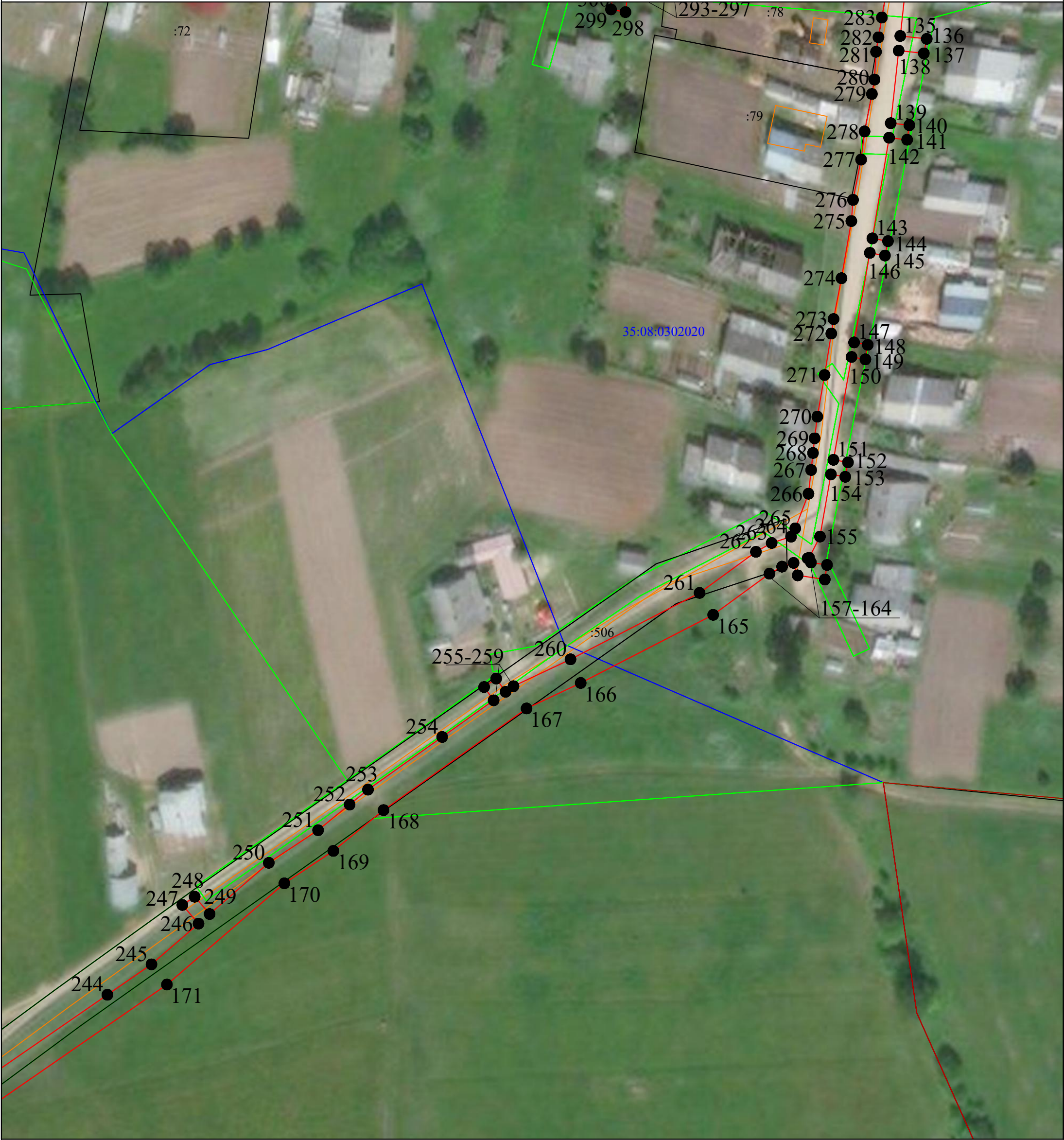
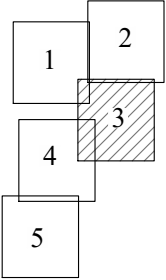


Схема расположения границ публичного сервитута



- УСЛОВНЫЕ ОБОЗНАЧЕНИЯ
- существующая часть границы, имеющиеся в ЕГРН сведения достаточны для определения ее местоположения
 - границы кадастрового квартала;
 - граница населенного пункта;
 - граница объекта капитального строительства;
 - граница зон с особыми условиями использования территории
 - проектное местоположение газопровода;
 - проектные границы публичного сервитута;
 - обозначение номера земельного участка;
 - обозначение кадастрового квартала;
 - обозначение объекта капитального строительства
 - обозначение зон с особыми условиями использования территории
 - характерная точка границы, сведения о которой позволяют однозначно определить ее положение на местности;
 - характерные точки границы публичного сервитута

Схема расположения листов



Масштаб 1:1000

Схема расположения границ публичного сервитута



- УСЛОВНЫЕ ОБОЗНАЧЕНИЯ
- существующая часть границы, имеющиеся в ЕГРН сведения достаточны для определения ее местоположения
 - границы кадастрового квартала;
 - граница населенного пункта;
 - граница объекта капитального строительства;
 - граница зон с особыми условиями использования территории
 - проектное местоположение газопровода;
 - проектные границы публичного сервитута;
 - обозначение номера земельного участка;
 - обозначение кадастрового квартала;
 - обозначение объекта капитального строительства
 - обозначение зон с особыми условиями использования территории
 - характерная точка границы, сведения о которой позволяют однозначно определить ее положение на местности;
 - характерные точки границы публичного сервитута

Масштаб 1:1000

Схема расположения листов

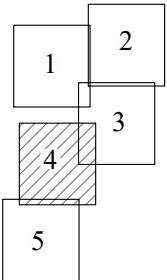
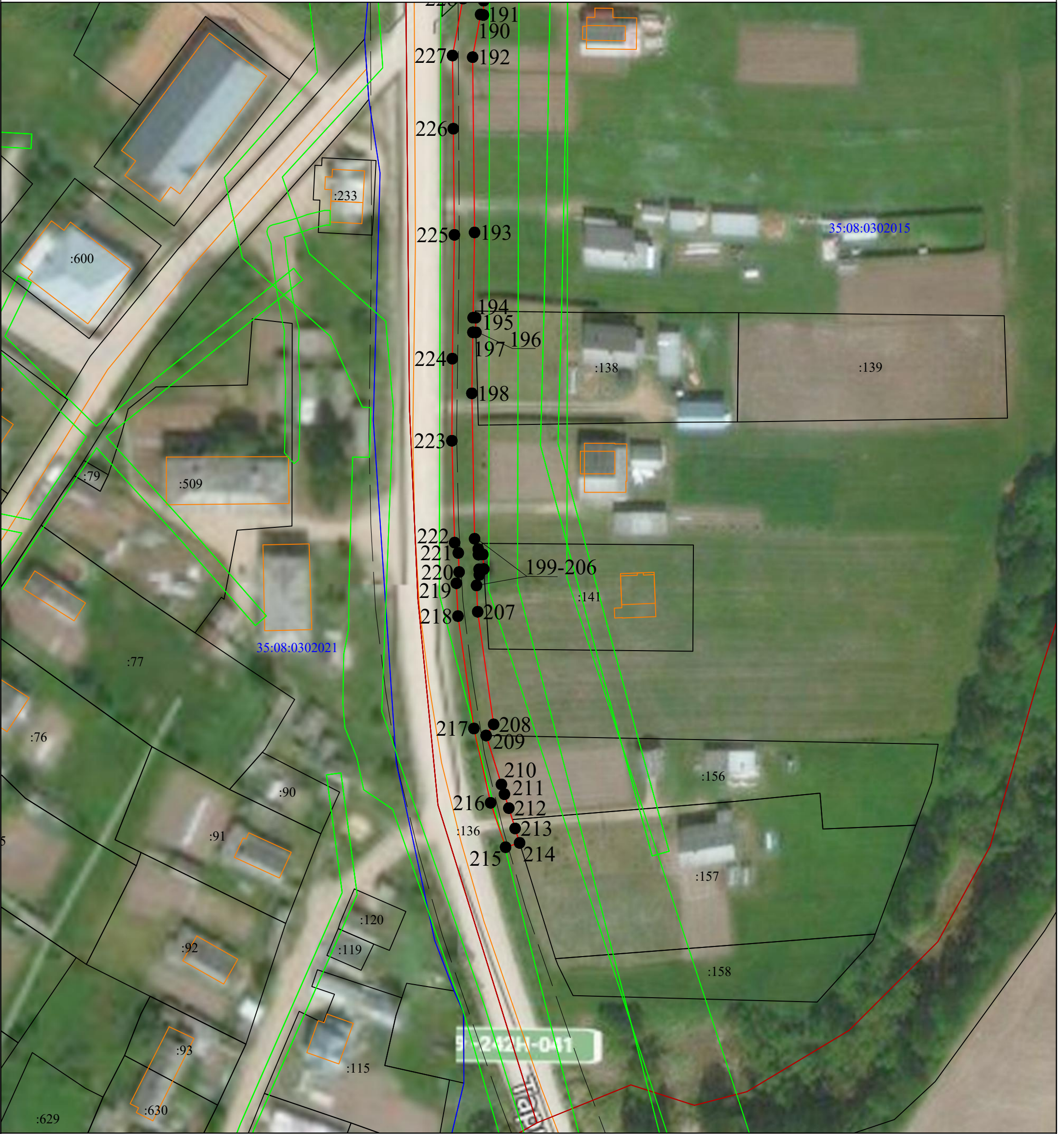
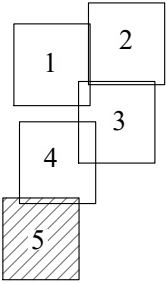


Схема расположения границ публичного сервитута



- УСЛОВНЫЕ ОБОЗНАЧЕНИЯ
- существующая часть границы, имеющиеся в ЕГРН сведения достаточны для определения ее местоположения
 - границы кадастрового квартала;
 - граница населенного пункта;
 - граница объекта капитального строительства;
 - граница зон с особыми условиями использования территории
 - проектное местоположение газопровода;
 - проектные границы публичного сервитута;
 - обозначение номера земельного участка;
 - обозначение кадастрового квартала;
 - обозначение объекта капитального строительства
 - обозначение зон с особыми условиями использования территории
 - характеристическая точка границы, сведения о которой позволяют однозначно определить ее положение на местности;
 - характерные точки границы публичного сервитута

Схема расположения листов



Масштаб 1:1000