

Схема расположения границ публичного сервитута



Условные обозначения:

- 35:08:0302022:3У1 - условный номер образуемого земельного участка
- вновь образованная часть границы, сведения о которой достаточны для определения ее местоположения
- существующая часть границы, имеющиеся в ГКН сведения о которой достаточны для определения ее местоположения
- граница кадастрового квартала
- границы территориальных или иных зон
- границы объектов капитального строительства
- 35:08:0302022 - номер кадастрового квартала
- :524 - кадастровый номер земельного участка в соответствующем кадастровом квартале
- :15 - кадастровый номер объекта капитального строительства
- 35:08-6.976 - учетный номер зон с особыми условиями использования территории, территориальных зон и иных зон
- 1 - характерная точка границы, сведения о которой позволяют однозначно определить ее положение на местности

Схема расположения листов

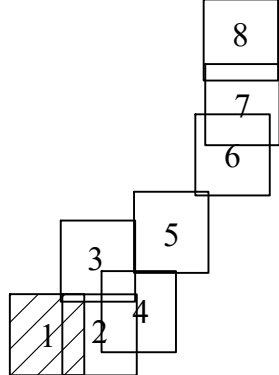


Схема расположения границ публичного сервитута



Масштаб 1:1000

Условные обозначения:

- 35:08:0302022:3У1 - условный номер образуемого земельного участка
- вновь образованная часть границы, сведения о которой достаточны для определения ее местоположения
- существующая часть границы, имеющиеся в ГКН сведения о которой достаточны для определения ее местоположения
- граница кадастрового квартала
- границы территориальных или иных зон
- границы объектов капитального строительства
- 35:08:0302022 - номер кадастрового квартала
- :524 - кадастровый номер земельного участка в соответствующем кадастровом квартале
- :15 - кадастровый номер объекта капитального строительства
- 35:08-6.976 - учетный номер зон с особыми условиями использования территории, территориальных зон и иных зон
- 1 - характерная точка границы, сведения о которой позволяют однозначно определить ее положение на местности

Схема расположения листов

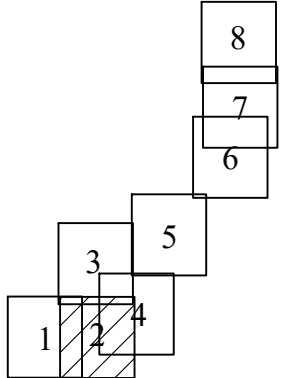


Схема расположения границ публичного сервитута



Условные обозначения:

- 35:08:0302022:3У1 - условный номер образуемого земельного участка
- вновь образованная часть границы, сведения о которой достаточны для определения ее местоположения
- существующая часть границы, имеющиеся в ГКН сведения о которой достаточны для определения ее местоположения
- граница кадастрового квартала
- границы территориальных или иных зон
- границы объектов капитального строительства
- 35:08:0302022 - номер кадастрового квартала
- :524 - кадастровый номер земельного участка в соответствующем кадастровом квартале
- :15 - кадастровый номер объекта капитального строительства
- 35:08-6.976 - учетный номер зон с особыми условиями использования территории, территориальных зон и иных зон
- 1 - характерная точка границы, сведения о которой позволяют однозначно определить ее положение на местности

Схема расположения листов

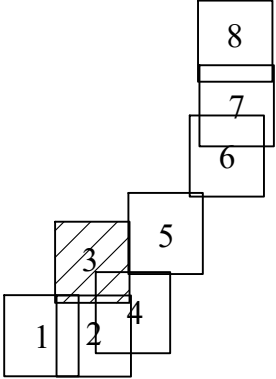
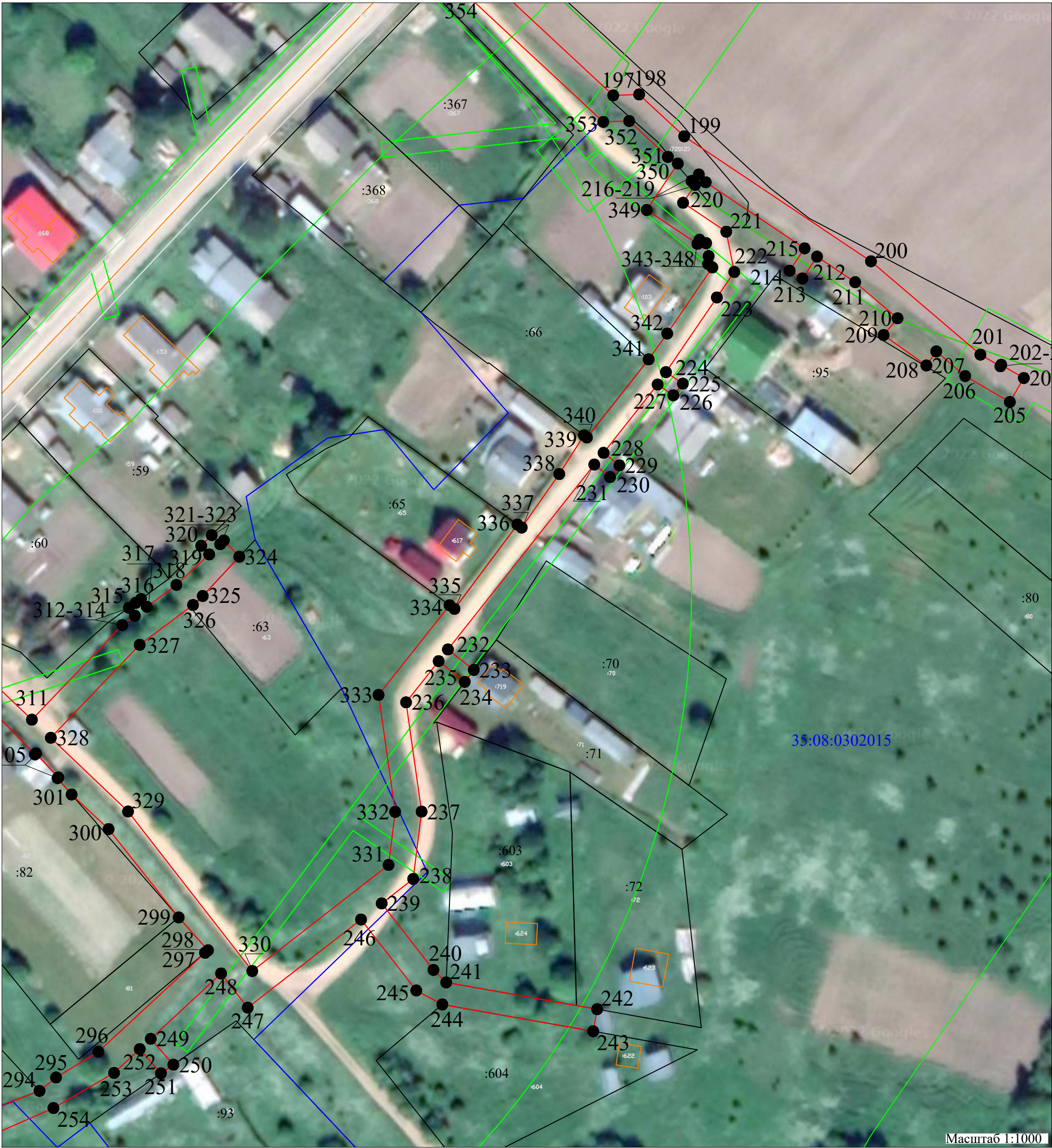


Схема расположения границ публичного сервитута



Условные обозначения:

- 35:08:0302022:ЗУ1 - условный номер образуемого земельного участка
- вновь образованная часть границы, сведения о которой достаточны для определения ее местоположения
- существующая часть границы, имеющиеся в ГКН сведения о которой достаточны для определения ее местоположения
- граница кадастрового квартала
- границы территориальных или иных зон
- границы объектов капитального строительства
- 35:08:0302022 - номер кадастрового квартала
- :524 - кадастровый номер земельного участка в соответствующем кадастровом квартале
- :15 - кадастровый номер объекта капитального строительства
- 35:08-6.976 - учетный номер зон с особыми условиями использования территории, территориальных зон и иных зон
- 1 - характерная точка границы, сведения о которой позволяют однозначно определить ее положение на местности

Схема расположения листов

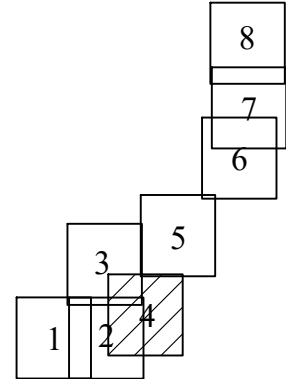


Схема расположения границ публичного сервитута



Условные обозначения:

- 35:08:0302022:ЗУ1 - условный номер образуемого земельного участка
- вновь образованная часть границы, сведения о которой достаточны для определения ее местоположения
- существующая часть границы, имеющиеся в ГКН сведения о которой достаточны для определения ее местоположения
- граница кадастрового квартала
- границы территориальных или иных зон
- границы объектов капитального строительства
- 35:08:0302022 - номер кадастрового квартала
- :524 - кадастровый номер земельного участка в соответствующем кадастровом квартале
- :15 - кадастровый номер объекта капитального строительства
- 35:08-6.976 - учетный номер зон с особыми условиями использования территории, территориальных зон и иных зон
- 1 - характерная точка границы, сведения о которой позволяют однозначно определить ее положение на местности

Схема расположения листов

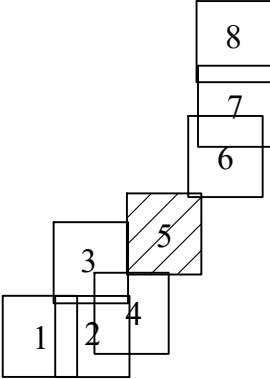


Схема расположения границ публичного сервитута



Масштаб 1:1000

Схема расположения листов

- Условные обозначения:
- 35:08:0302022:ЗУ1 - условный номер образуемого земельного участка
 - вновь образованная часть границы, сведения о которой достаточны для определения ее местоположения
 - существующая часть границы, имеющиеся в ГКН сведения о которой достаточны для определения ее местоположения
 - граница кадастрового квартала
 - границы территориальных или иных зон
 - границы объектов капитального строительства
 - 35:08:0302022 - номер кадастрового квартала
 - :524 - кадастровый номер земельного участка в соответствующем кадастровом квартале
 - :15 - кадастровый номер объекта капитального строительства
 - 35:08-6.976 - учетный номер зон с особыми условиями использования территории, территориальных зон и иных зон
 - 1 - характерная точка границы, сведения о которой позволяют однозначно определить ее положение на местности

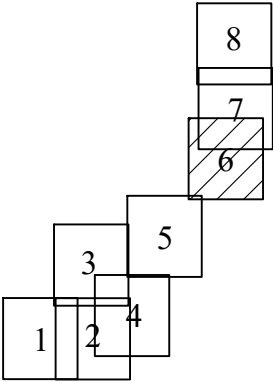


Схема расположения границ публичного сервитута



Масштаб 1:1000

Условные обозначения:

- 35:08:0302022:3У1
- 35:08:0302022

:524

:15

35:08-6.976

● 1
- условный номер образуемого земельного участка

- вновь образованная часть границы, сведения о которой достаточны для определения ее местоположения

- существующая часть границы, имеющиеся в ГКН сведения о которой достаточны для определения ее местоположения

- граница кадастрового квартала

- границы территориальных или иных зон

- границы объектов капитального строительства

- номер кадастрового квартала

- кадастровый номер земельного участка в соответствующем кадастровом квартале

- кадастровый номер объекта капитального строительства

- учетный номер зон с особыми условиями использования территории, территориальных зон и иных зон

- характерная точка границы, сведения о которой позволяют однозначно определить ее положение на местности

Схема расположения листов

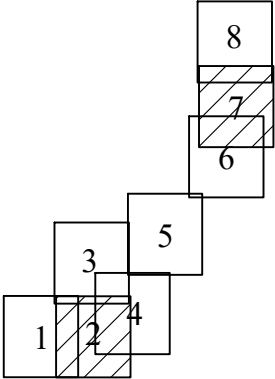
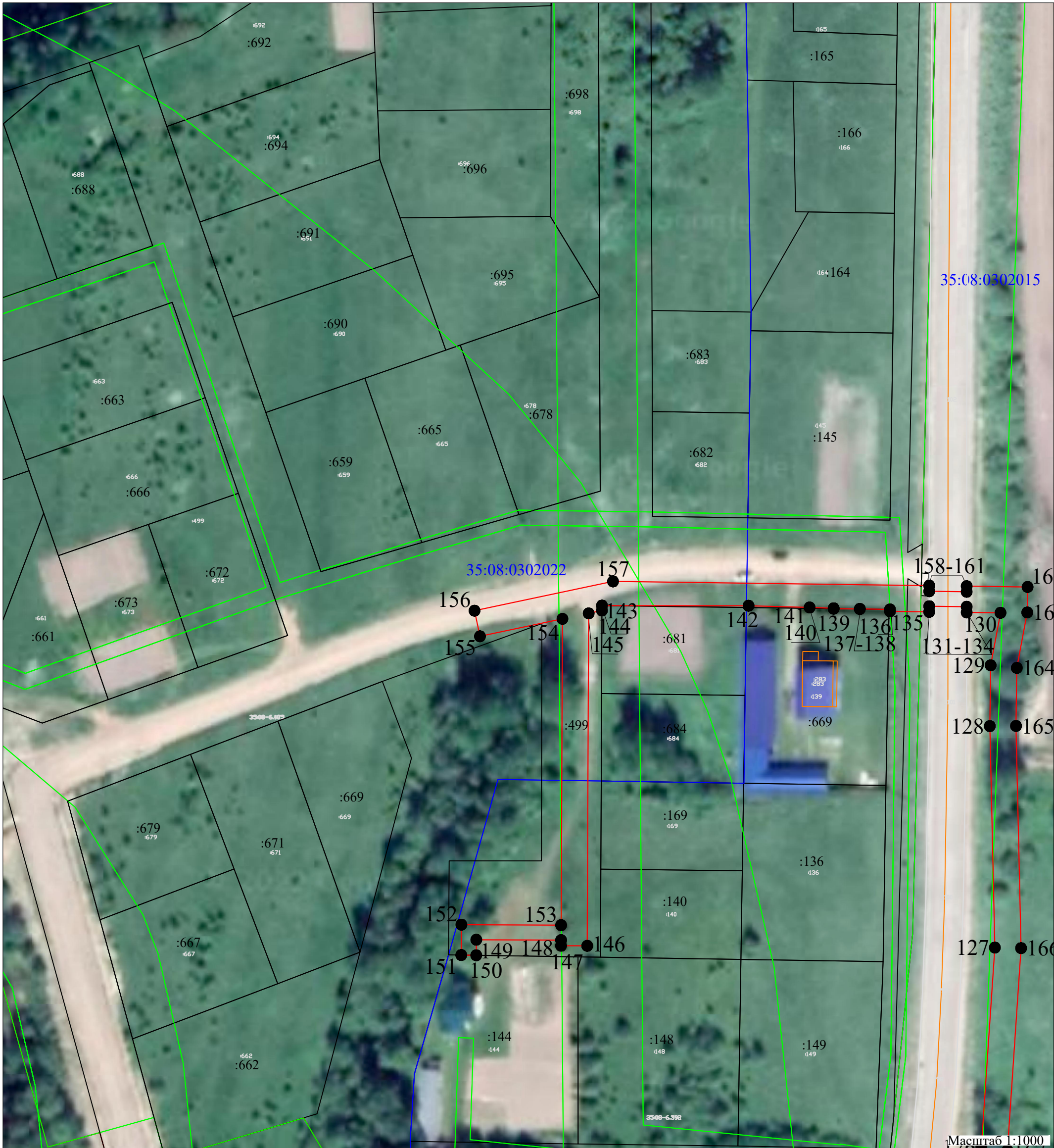


Схема расположения границ публичного сервитута

Лист 8



Условные обозначения:

- 35:08:0302022:ЗУ1
- 35:08:0302022

:524

:15

35:08-6.976

● 1
- условный номер образуемого земельного участка

- вновь образованная часть границы, сведения о которой достаточны для определения ее местоположения

- существующая часть границы, имеющиеся в ГКН сведения о которой достаточны для определения ее местоположения

- граница кадастрового квартала

- границы территориальных или иных зон

- границы объектов капитального строительства

- номер кадастрового квартала

- кадастровый номер земельного участка в соответствующем кадастровом квартале

- кадастровый номер объекта капитального строительства

- учетный номер зон с особыми условиями использования территории, территориальных зон и иных зон

- характерная точка границы, сведения о которой позволяют однозначно определить ее положение на местности

Схема расположения листов

