

Схема расположения границ публичного сервитута



- УСЛОВНЫЕ ОБОЗНАЧЕНИЯ
- существующая часть границы, имеющиеся в ЕГРН сведения достаточны для определения ее местоположения
 - границы кадастрового квартала;
 - граница населенного пункта;
 - граница объекта капитального строительства;
 - граница зон с особыми условиями использования территории
 - проектное местоположение газопровода;
 - проектные границы публичного сервитута;
 - обозначение номера земельного участка;
 - обозначение кадастрового квартала;
 - обозначение объекта капитального строительства
 - обозначение зон с особыми условиями использования территории
 - характерная точка границы, сведения о которой позволяют однозначно определить ее положение на местности;
 - характерные точки границы публичного сервитута

Масштаб 1:1000

Схема расположения листов

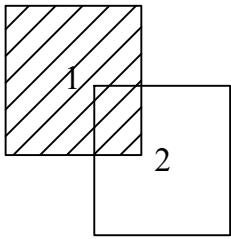
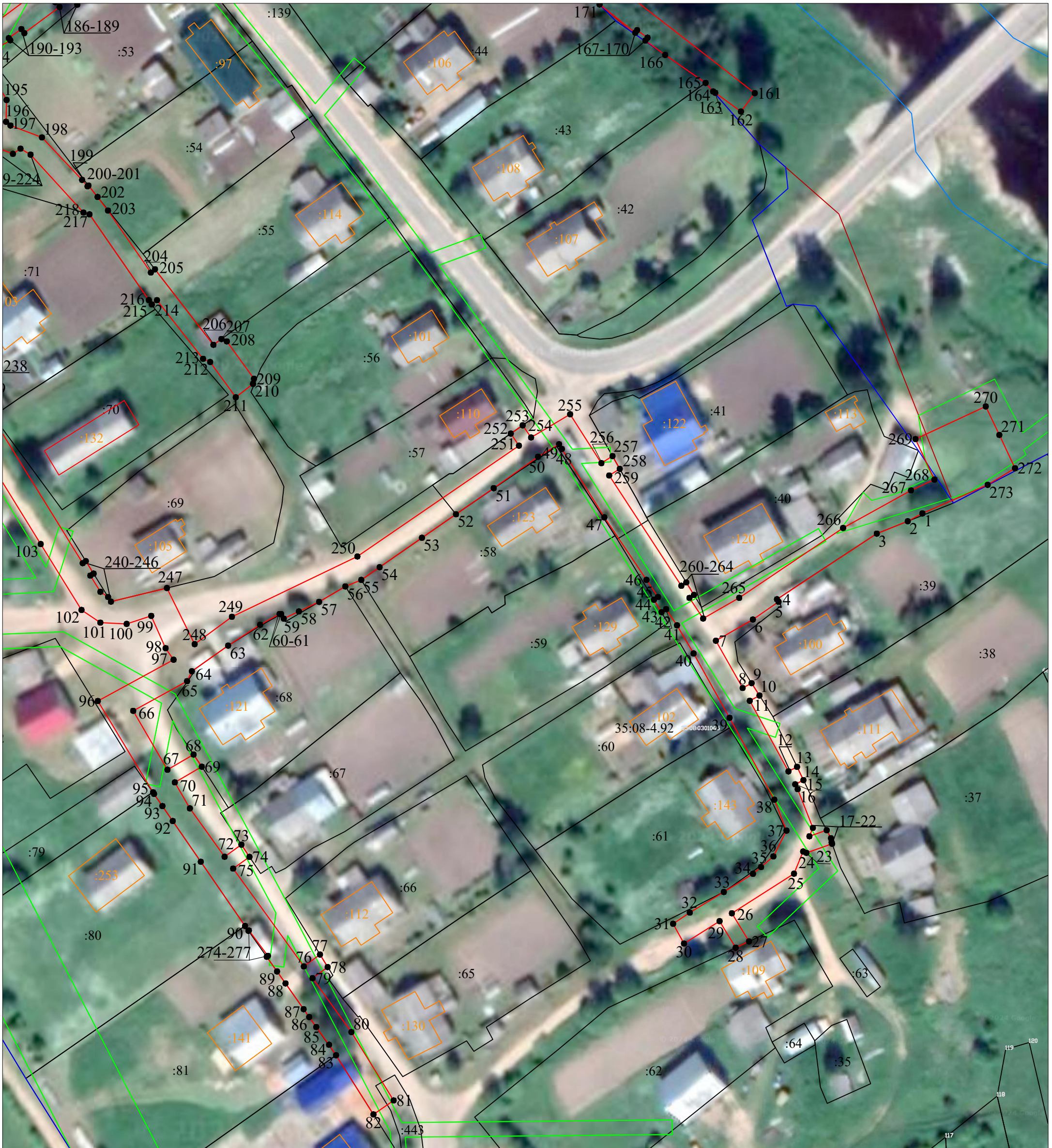


Схема расположения границ публичного сервитута



Масштаб 1:1000

УСЛОВНЫЕ ОБОЗНАЧЕНИЯ

- | | |
|---------------|--|
| | - существующая часть границы, имеющиеся в ЕГРН сведения достаточны для определения ее местоположения |
| | - границы кадастрового квартала; |
| | - граница населенного пункта; |
| | - граница объекта капитального строительства; |
| | - граница зон с особыми условиями использования территории |
| | - проектное местоположение газопровода; |
| | - проектные границы публичного сервитута; |
| :66 | - обозначение номера земельного участка; |
| 35:08:0301065 | - обозначение кадастрового квартала; |
| :25 | - обозначение объекта капитального строительства |
| 35:08-6.976 | - обозначение зон с особыми условиями использования территории |
| ● | - характерная точка границы, сведения о которой позволяют однозначно определить ее положение на местности; |
| 1 | - характерные точки границы публичного сервитута |

Схема расположения листов

