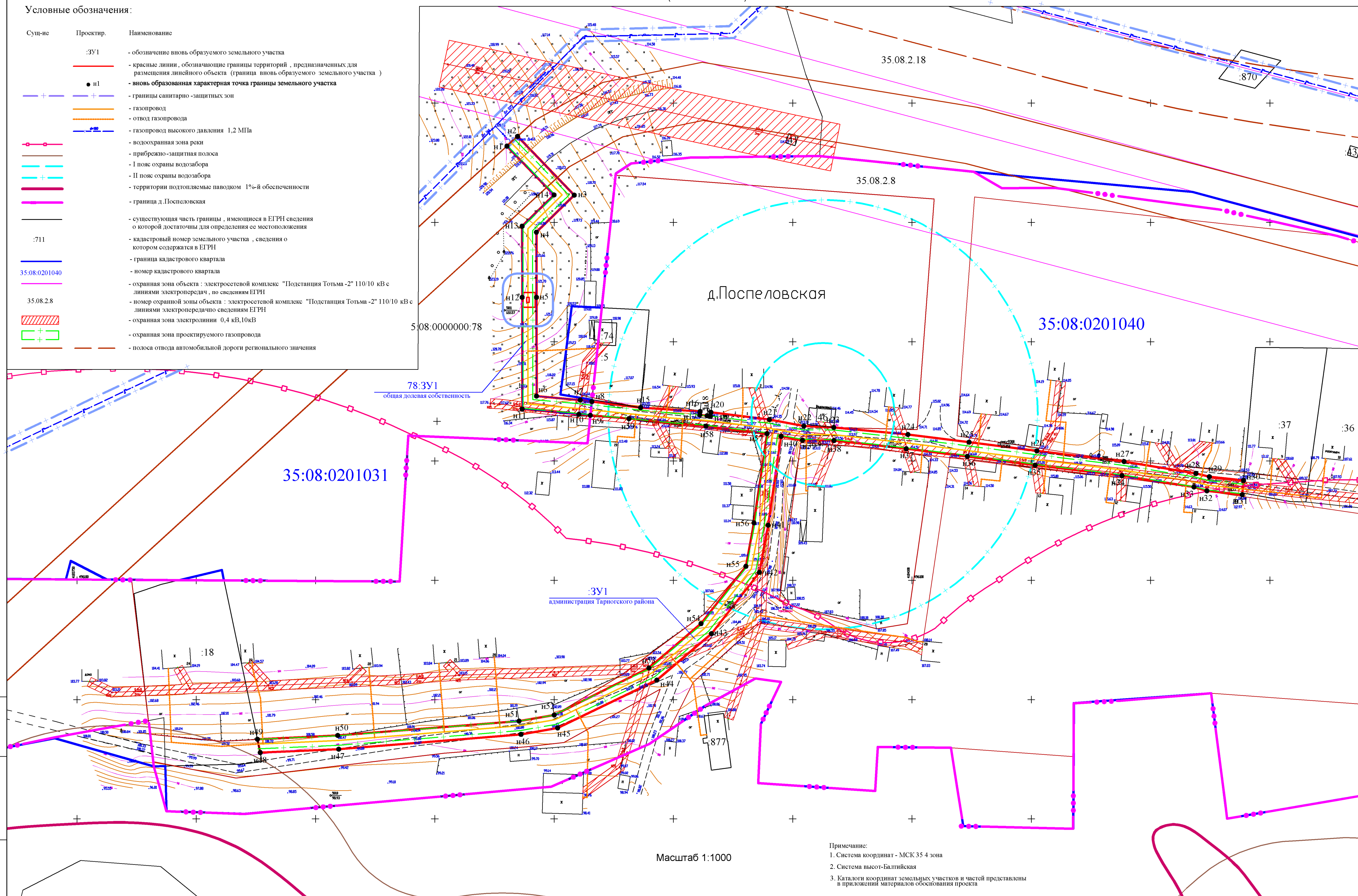




Условные обозначения:

Сущ-ие	Проектир.	Наименование
	:ЗУ1	- обозначение вновь образуемого земельного участка
		- красные линии, обозначающие границы территорий , предназначенных для размещения линейного объекта (граница вновь образуемого земельного участка)
		- вновь образованная характерная точка границы земельного участка
		- границы санитарно -защитных зон
		- газопровод
		- отвод газопровода
		- газопровод высокого давления 1,2 МПа
		- водоохранная зона реки
		- прибрежно-защитная полоса
		- I пояс охраны водозабора
		- II пояс охраны водозабора
		- территории подтопляемые паводком 1%-й обеспеченности
		- граница д.Поспеловская
		- существующая часть границы , имеющиеся в ЕТРН сведения о которой достаточны для определения ее местоположения
:711		- кадастровый номер земельного участка , сведения о котором содержатся в ЕТРН
		- граница кадастрового квартала
35:08:0201040		- номер кадастрового квартала
		- охранный зона объекта : электросетевой комплексе "Подстанция Тотьма -2" 110/10 кВ с линиями электропередач , по сведениям ЕТРН
35.08.2.8		- номер охранной зоны объекта : электросетевой комплексе "Подстанция Тотьма -2" 110/10 кВ с линиями электропередач по сведениям ЕТРН
		- охранный зона электролинии 0,4 кВ,10кВ
		- охранный зона проектируемого газопровода
		- полоса отвода автомобильной дороги регионального значения



Масштаб 1:1000

Примечание:

1. Система координат - МСК 35 4 зона
2. Система высот-Балтийская
3. Каталоги координат земельных участков и частей представлены в приложениях материалов обоснования проекта

Инв. № подл.	Подп. и дата	Взам. инв. №
--------------	--------------	--------------