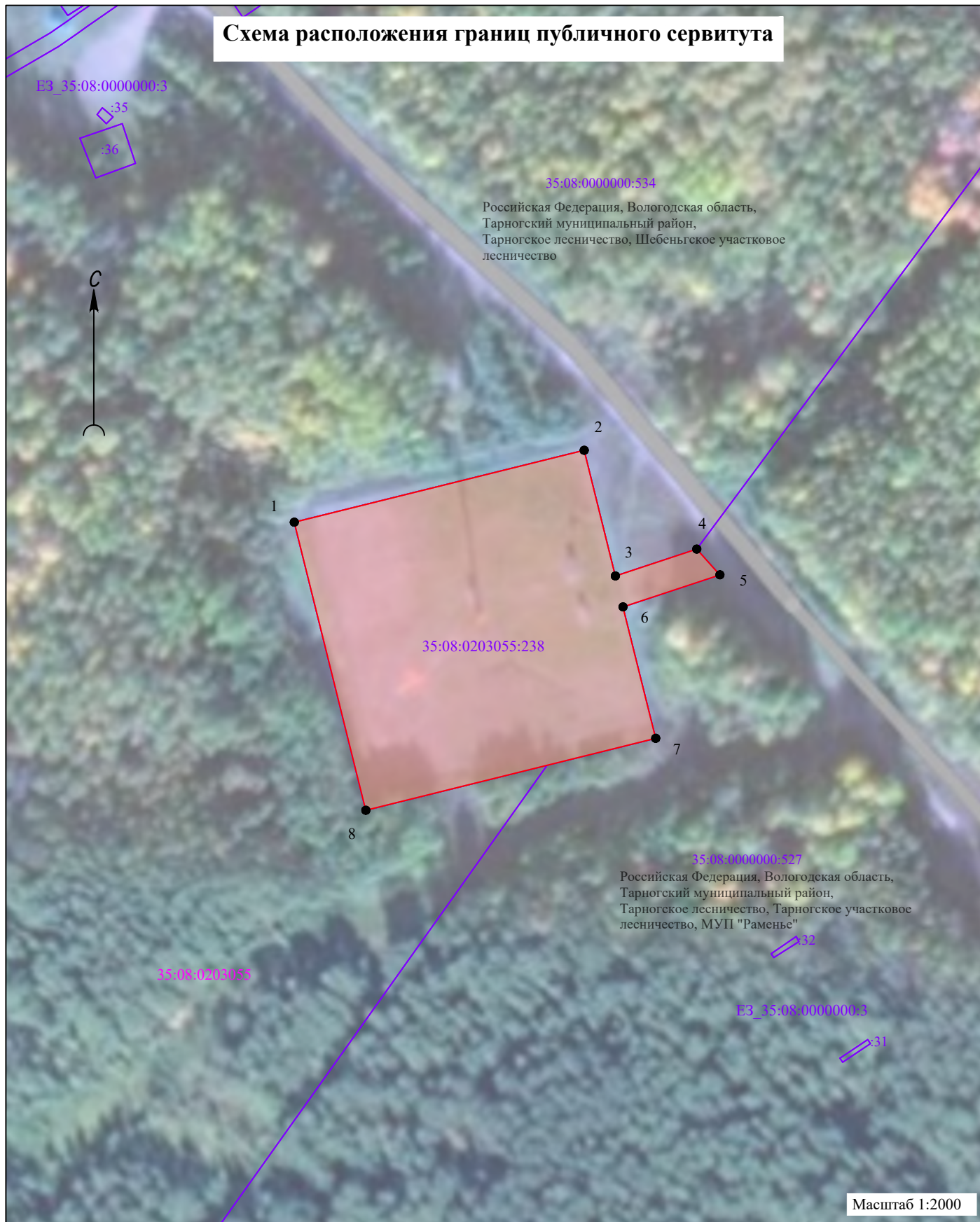


<p align="center"><b>ГРАФИЧЕСКОЕ ОПИСАНИЕ</b></p> <p align="center"><b>местоположения границ населенных пунктов, территориальных зон, особо охраняемых природных территорий, зон с особыми условиями использования территории</b></p> <p align="center"><b>Публичный сервитут в отношении земельного участка в целях эксплуатации объекта сооружения связи «Радиорелейная вышка ПРС-22»</b></p> <p align="center">(наименование объекта, местоположение границ которого описано (далее - объект))</p>		
<p align="center"><b>Раздел 1</b></p>		
<p align="center"><b>Сведения об объекте</b></p>		
<b>№ п/п</b>	<b>Характеристики объекта</b>	<b>Описание характеристик</b>
<b>1</b>	<b>2</b>	<b>3</b>
1.	Местоположение объекта	Вологодская область, Тарногский муниципальный район
2.	Площадь объекта +/- величина погрешности определения площади (Р +/- Дельта Р)	13070 +/- 40 м²
3.	Иные характеристики объекта	<p>Публичный сервитут в отношении земельного участка в целях эксплуатации объекта сооружения связи «Радиорелейная вышка ПРС-22» устанавливается сроком на 49 (сорок девять) лет.</p> <p>Обладатель публичного сервитута: Акционерное общество «Связь объектов транспорта и добычи нефти» (ОГРН 1027739420961, ИНН 7723011906) адрес: 117420, Российская Федерация, г. Москва, ул. Наметкина, д. 12, стр. 1; адрес электронной почты: stn-info@stn.transneft.ru</p>

Раздел 2							
Сведения о местоположении границ объекта							
1. Система координат МСК-35, зона 4							
2. Сведения о характерных точках границ объекта							
Обозначение характерных точек границ	Координаты, м		Метод определения координат характерной точки	Средняя квадратическая погрешность положения характерной точки (Mt), м	Описание обозначения точки на местности (при наличии)		
	X	Y					
1	2	3	4	5	6		
1	467510.50	4198155.94	Аналитический метод	0.30	-		
2	467537.66	4198265.41		0.30	-		
3	467490.20	4198277.19		0.30	-		
4	467500.35	4198307.91		0.30	-		
5	467490.62	4198316.66		0.30	-		
6	467478.52	4198280.09		0.30	-		
7	467428.84	4198292.41		0.30	-		
8	467401.68	4198182.96		0.30	-		
1	467510.50	4198155.94		0.30	-		
3. Сведения о характерных точках части (частей) границы объекта							
Обозначение характерных точек части границы	Координаты, м		Метод определения координат характерной точки	Средняя квадратическая погрешность положения характерной	Описание обозначения точки на местности (при наличии)		
	X	Y					
1	2	3	4	5	6		
-	-	-	-	-	-		
Раздел 3							
Сведения о местоположении измененных (уточненных) границ объекта							
1. Система координат -							
2. Сведения о характерных точках границ объекта							
Обозначение характерных точек границ	Существующие координаты, м		Измененные (уточненные) координаты, м		Метод определения координат характерной точки	Средняя квадратическая погрешность положения характерной точки (Mt), м	Описание обозначения точки на местности (при наличии)
	X	Y	X	Y			
1	2	3	4	5	6	7	8
-	-	-	-	-	-	-	
3. Сведения о характерных точках части (частей) границы объекта							
Обозначение характерных точек части границы	Существующие координаты, м		Измененные (уточненные) координаты, м		Метод определения координат характерной точки	Средняя квадратическая погрешность положения характерной точки (Mt), м	Описание обозначения точки на местности (при наличии)
	X	Y	X	Y			
1	2	3	4	5	6	7	8
-	-	-	-	-	-	-	

# Схема расположения границ публичного сервитута



## Используемые условные знаки и обозначения:



- проектные границы публичного сервитута, номера характерных точек

35:08:0203055

- номер кадастрового квартала

35:08:0203055:238

- кадастровый номер и граница земельного участка, сведения о котором содержатся в ЕГРН

## Примечание:

Граница публичного сервитута определена аналитическим методом с использованием сведений ЕГРН о границах и точности земельного участка с кадастровым номером 35:08:0203055:238

Подпись:  Дата 14.08.2024

Место для оттиска печати (при наличии) лица, составившего описание местоположения границ объекта

