


**Реестр мест (площадок) накопления твердых коммунальных отходов (ТКО)
на территории Верховского территориального сектора Тарногского муниципального округа**

Реестр овый номер места (площа дки)	Нахождение места (площадки) накопления ТКО			Технические характеристики мест (площадок) накопления ТКО					Собственники мест (площадок) накопления ТКО дляЮЛ: полное наименование и ОГРН записи в ЕГРРЮЛ, адрес; Для ИП: Ф.И.О., ОГРН записи в ЕГРИП, адрес регистрации по месту жительства	Источники образования ТКО, которые складируются в местах (на площадках) накопления ТКО
	Адрес	Географиче ские координаты Долгота/ ширина	Схема размещения места (площадки) на местности (приложени е)	Покрытие места площадки	Площадь места (площадки)	Количество контейнеров, шт./ объем контейнера, м3	Общий объем контейнеров, м3	Вид контейнера		
1	2	3 4	5	6	7	8	9	10	11	12
1.	Вологодская область, Тарногский МО, с.Верховский Погост (напротив дома № 32)	60.463284/ 42.957116	Прил. 1	бетон	3,0	2/0,75	1,5	металл	Отдел по работе с территориями администрации Тарногского муниципального округа Вологодской области ОГРН 1223500015287 с. Тарногский Городок, ул. Советская, д. 27	с.Верховский Погост, жилые дома д. 16,18,28,20,22 30,32
2.	Вологодская область, Тарногский МО, с. Верховский Погост (напротив дома № 8)	60.462804/ 42.962509	Прил. 1	бетон	3,0	3/0,75	2,25	металл		с.Верховский Погост, жилые дома д.5,7,12,14,19,23,25
3.	Вологодская область, Тарногский МО, Аносовская (напротив дома № 1)	60.464100/ 42.943562	Прил. 2	бетон	3,0	1/0,75	0,75	металл		д.Аносовская, жилые дома д.1,5,6
4.	Вологодская область, Тарногский МО, д.Баранская (у дома № 15)	60.458782/ 42.879557	Прил.3	бетон	3,0	1/0,75	0,75	металл		д.Баранская, жилые дома д.7,12,15,17


5.	Вологодская область, Тарногский МО, д.Бурцевская (у дома № 2)	60.458614/ 42.921608	Прил. 4	бетон	3,0	1/0,75	0,75	металл		д.Бурцевская жилые дома д.3,11,13
6.	Вологодская область, Тарногский МО, д.Великая (у дома № 22)	60.459365/ 42.894213	Прил. 5	бетон	3,0	2/0,75	1,50	металл		д.Великая, жилые дома д.1,2,9,10,12,19
7.	Вологодская область, Тарногский МО, д.Власьевская (у дома № 21)	60.460881/ 42.988165	Прил.6	бетон	3,0	3/075	2,25	металл		д.Власьевская, жилые дома д.1,6,8,9,11,14,15,18,2 1,23,28,29,31
8.	Вологодская область, Тарногский МО, д.Власьевская (у дома № 36)	60.459222/ 42.985987	Прил. 6	бетон	3,0	2 /0,75	1,50	металл		д.Власьевская, жилые дома д.35,37,38,40,41,42,45, 46,49,53
9.	Вологодская область, Тарногский МО, д.Доронинская (у дома № 1)	60.447737/ 42.885697	Прил. 7	бетон	3,0	2/0,75	1,50	металл		д.Тырлынинская жилой дом д. 13 д.Доронинская жилые дома д.2,7,8,12,16,18,19,22
10.	Вологодская область, Тарногский МО, д.Игнатовская (у дома № 7)	60.459782/ 42.901061	Прил. 8	бетон	3,0	2/0,75	1,50	металл		д.Игнатовская жилые дома д.1,4,5,8,9,11,15,19, 20,22
11.	Вологодская область, Тарногский МО, д.Каплинская (у дома № 7)	60.484573/ 43.059911	Прил. 9	бетон	3,0	2/0,75	1,50	металл		д.Каплинская жилые дома д.5,8,13,14,16,18,22
12.	Вологодская область, Тарногский МО, д.Каплинская (у дома № 35)	60.484509/ 43.057519	Прил. 9	бетон	3,0	2/0,75	2,25	металл		д.Каплинская жилые дома д.25,27,28,29,32,34, 46,47,48,49,50,51,52, 53,54
13.	Вологодская область, Тарногский МО, д.Каплинская (у дома № 42)	60.481454/ 43.050213	Прил. 9	бетон	3,0	2/0,75	2,25	металл		д.Свердловская жилые дома д.1,3,4,5,6,8,9
14.	Вологодская область, Тарногский МО, д.Кичигинская (у дома № 1)	60.452506/ 43.081253	Прил. 10	бетон	3,0	1/0,75	0,75	металл		д.Кичигинская жилые дома д.1,6 д.Карелинская-2 жилые дома

										д.5,6,8
15.	Вологодская область, Тарногский МО, д.Макаровская (у дома № 13)	60.461895/ 42.978482	Прил. 11	бетон	3,0	2/0,75	1,50	металл		д.Макаровская жилые дома д.4,6,7,8,10,12,13
16.	Вологодская область, Тарногский МО, д.Макаровская (у дома № 21)	60.462880/ 42.974029	Прил. 11	бетон	3,0	2/0,75	1,50	металл		д.Макаровская жилые дома д.14,15,18,20,22,24
17.	Вологодская область, Тарногский МО, д.Макаровская (у дома № 25)	60.462478/ 42.969212	Прил. 11	бетон	3,0	2/0,75	1,50	металл	Отдел по работе с территориями администрации Тарногского муниципального округа Вологодской области ОГРН 1223500015287 с. Тарногский Городок, ул. Советская, д. 27	д.Макаровская жилые дома д.25,27,28,29,31,32,33, 34,35,36,38
18.	Вологодская область, Тарногский МО, д.Павловская (у дома № 1)	60.468457/ 42.930433	Прил. 12	бетон	3,0	2/0,75	1,50	металл		д.Павловская жилые дома д.5,12,13,18,20 д.Мартьяновская жилые дома д.2,6,8
19.	Вологодская область, Тарногский МО, д.Патракеевская (у дома № 11)	60.455604/ 42.914646	Прил. 13	бетон	3,0	2/0,75	1,5	металл		д.Патракеевская жилые дома д.2,4,7,8,10,11,15,17 д.Цибунинская жилые дома д.4,8
20.	Вологодская область, Тарногский МО, д.Першинская-1 (у дома № 19)	60.443603/ 42.858940	Прил. 14	бетон	3,0	1/0,75	0,75	металл		д.Першинская жилые дома д.3,9,23,27
21.	Вологодская область, Тарногский МО, д.Першинская-1 (у дома № 42)	60.441250/ 42.856472	Прил. 14	бетон	3,0	1/0,75	0,75	металл		д.Першинская жилые дома д.43,40,34,47
22.	Вологодская область, Тарногский МО, д.Рудновская (у дома № 1)	60.464104/ 42.974520	Прил. 15	бетон	3,0	2/0,75	1,50	металл		д.Рудновская жилые дома д.2,5,4,6,7,10,11,13,14, 16,18,20,21
23.	Вологодская область, Тарногский МО, д.Кузьминская (у дома № 18)	60.458204/ 42.979608	Прил. 16	бетон	3,0	2/0,75	1,50	металл		д.Кузьминская жилые дома д.1,4,6,7,11,15,16,19,2 4,28,30,32




 место размещения контейнерной площадки

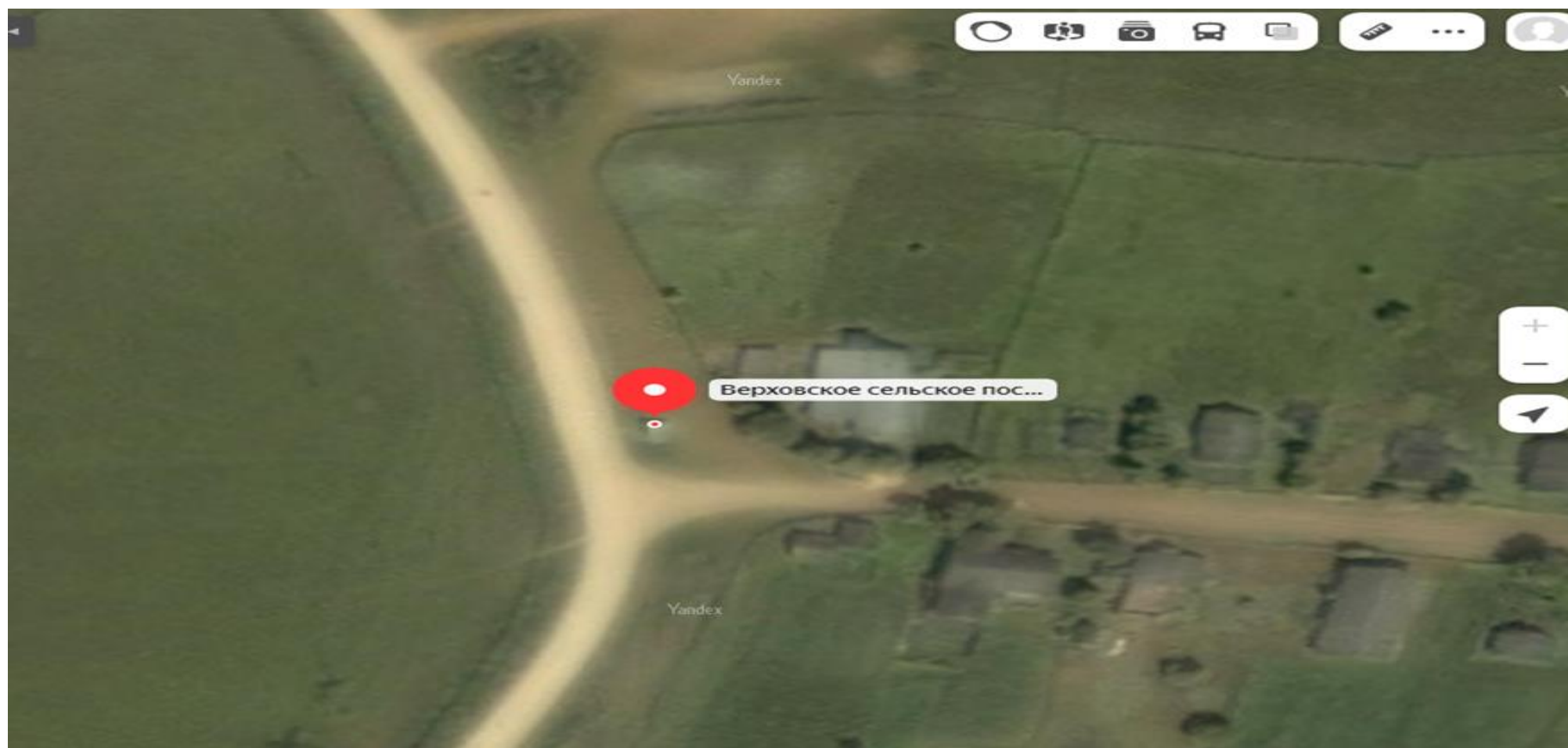


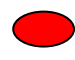
 - место размещения контейнерной площадки



 - место размещения контейнерной площадки

Приложение 4




 место размещения контейнерной площадки



- место размещения контейнерной площадки

Приложение 6



 - место размещения контейнерных площадок д. Власьевская



- место размещения контейнерной площадки




- место размещения контейнерной площадки



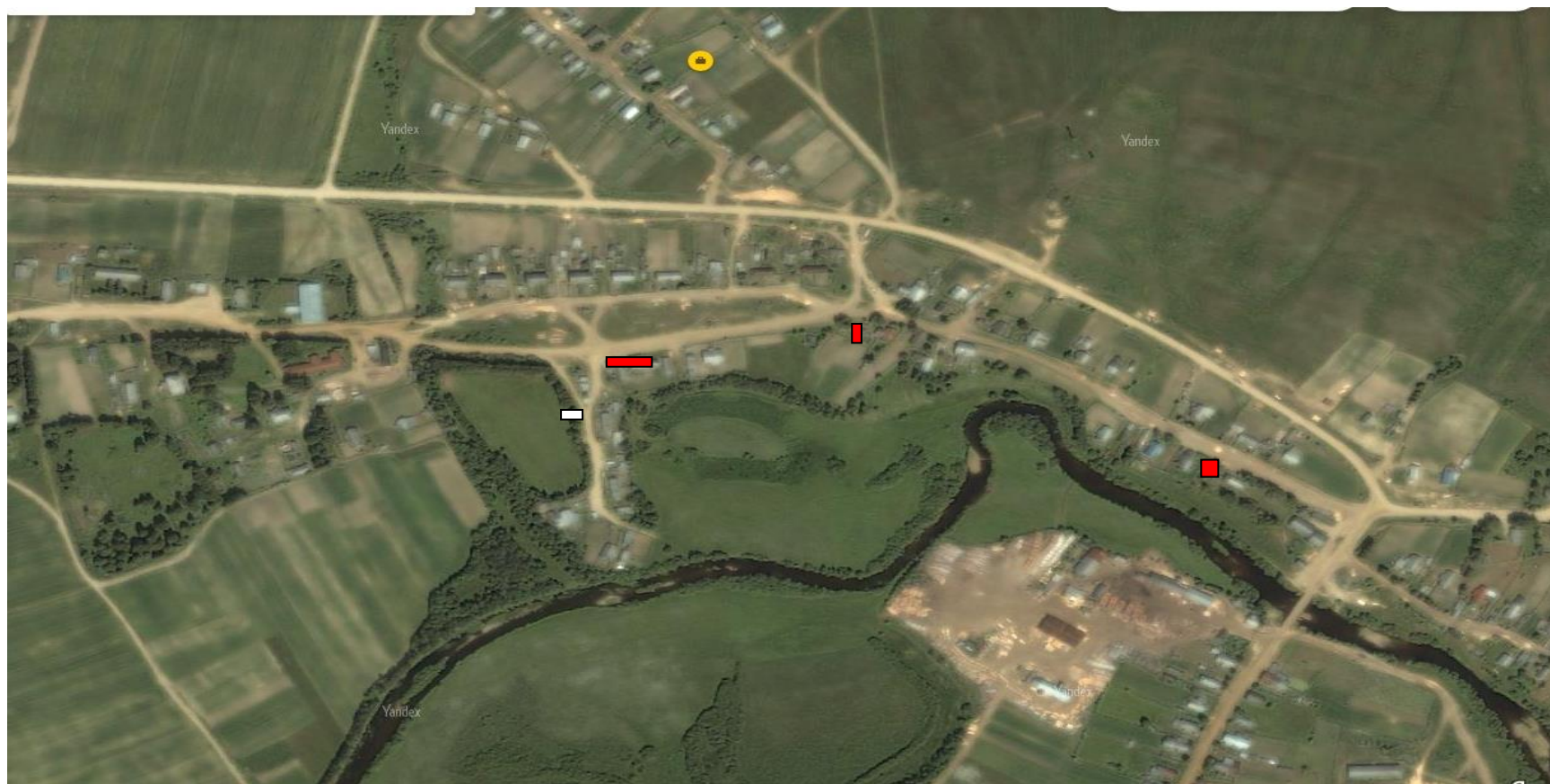
- место размещения контейнерной площадки


Приложение 10



 - место размещения контейнерной площадки


Приложение 11



 - место размещения контейнерной площадки


Приложение 12



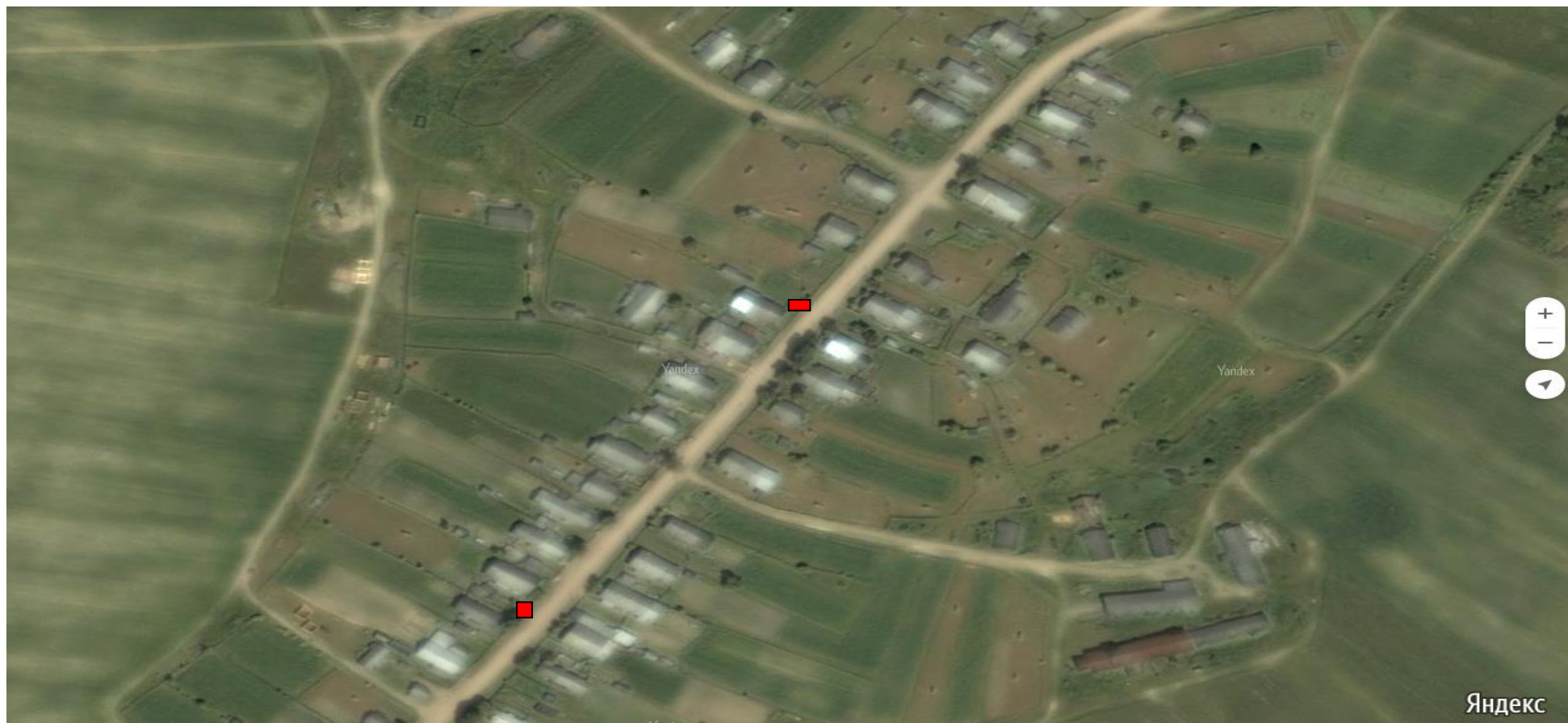
 место размещения контейнерной площадки

Приложение 13



 место размещения контейнерной площадки


Приложение 14




место размещения контейнерной площадки

Приложение 15



 - место размещения контейнерной площадки



 - место размещения контейнерной площадки